

Ergebnisse einer bundesweiten Befragung der SPD-Unterbezirke und Kreisverbände

Rahmendaten

Befragungszeitraum: 14.4 - 25.5.2010

Teilnehmerzahlen:

Schriftliche Befragung (ausgewertet) 216

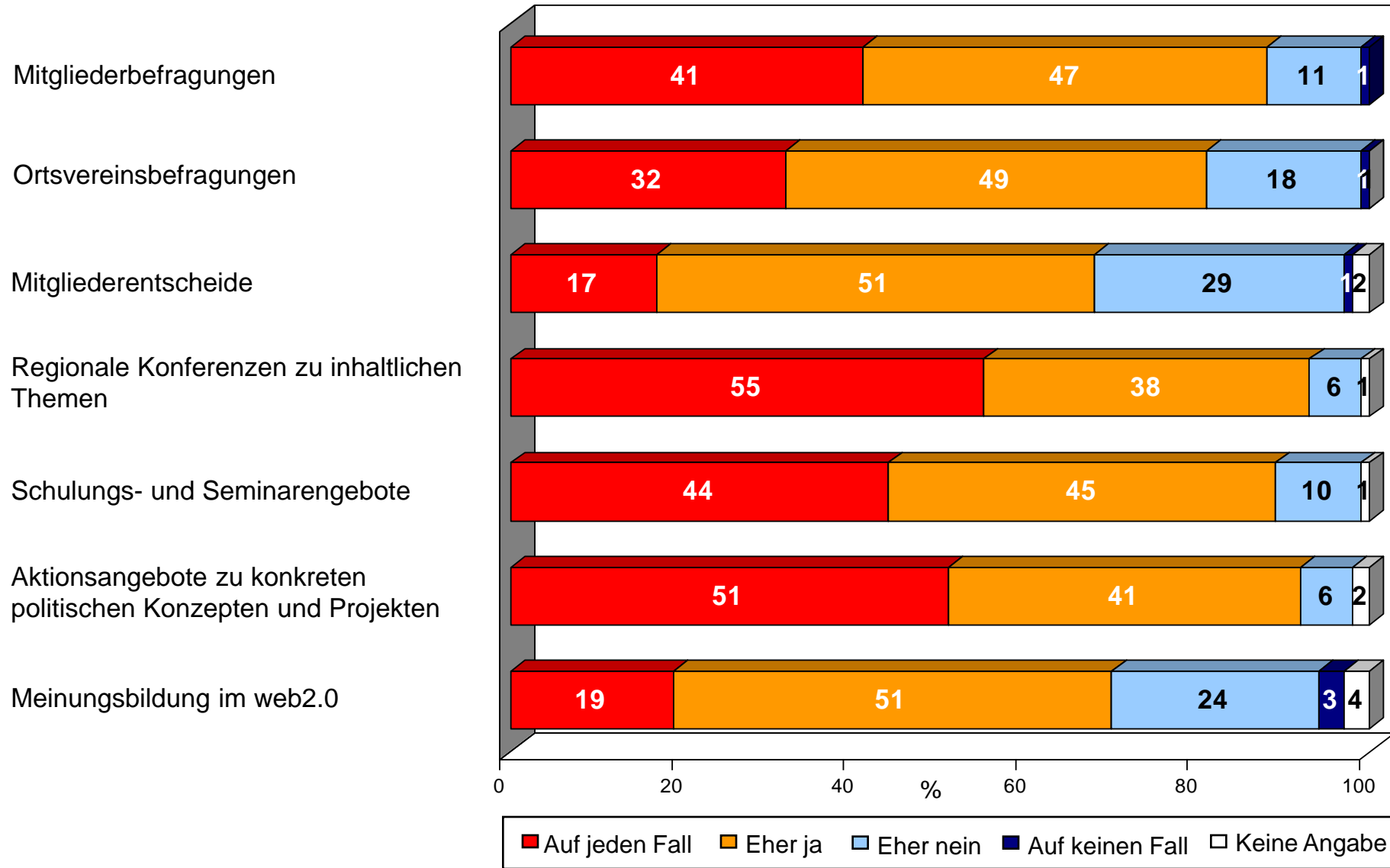
+ nicht ausgewertet 5

= Rücklauf gesamt 221

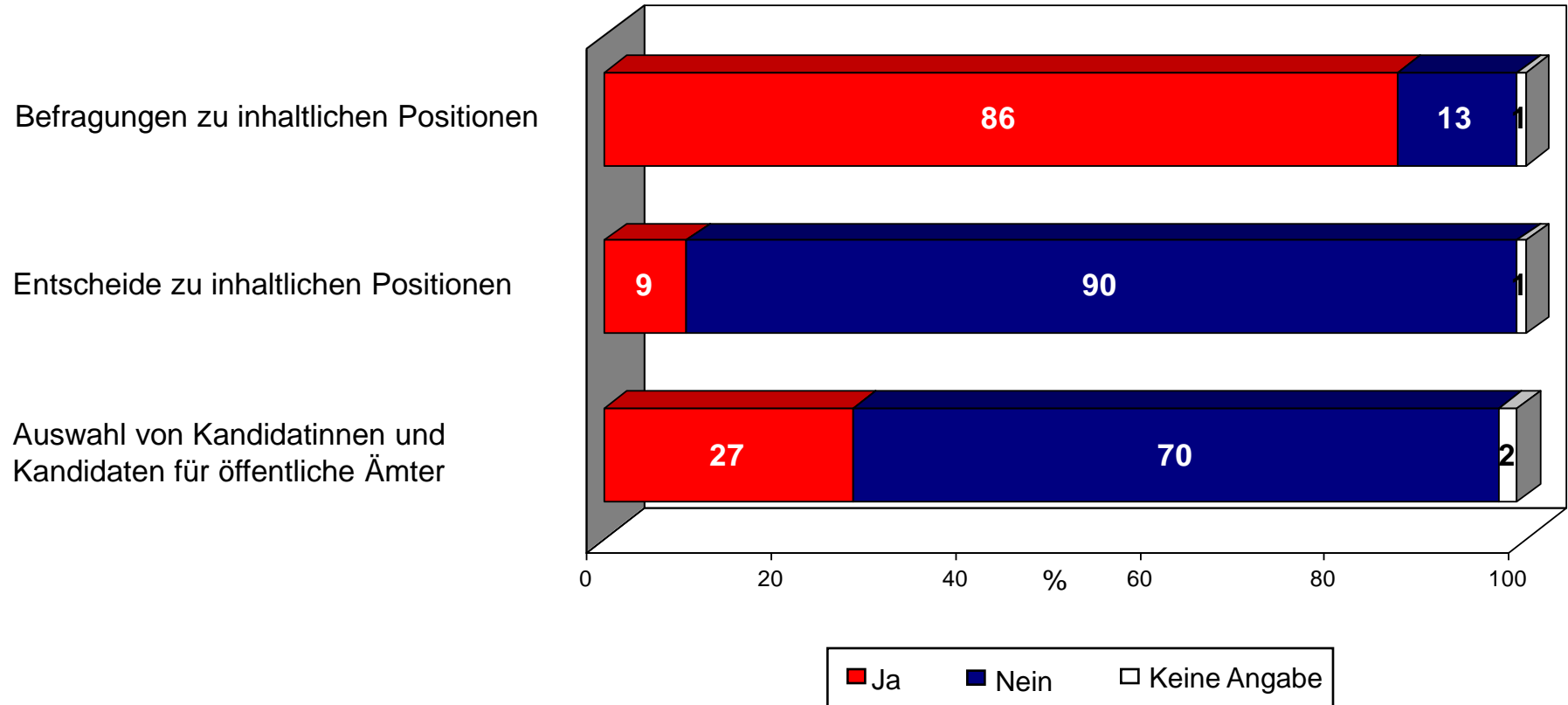
Dies entspricht einer Rücklaufquote von 57%.

Ergebnisdarstellung: Alle Angabe in Prozent; rundungsbedingt sind Abweichungen auf 100 Prozent möglich.

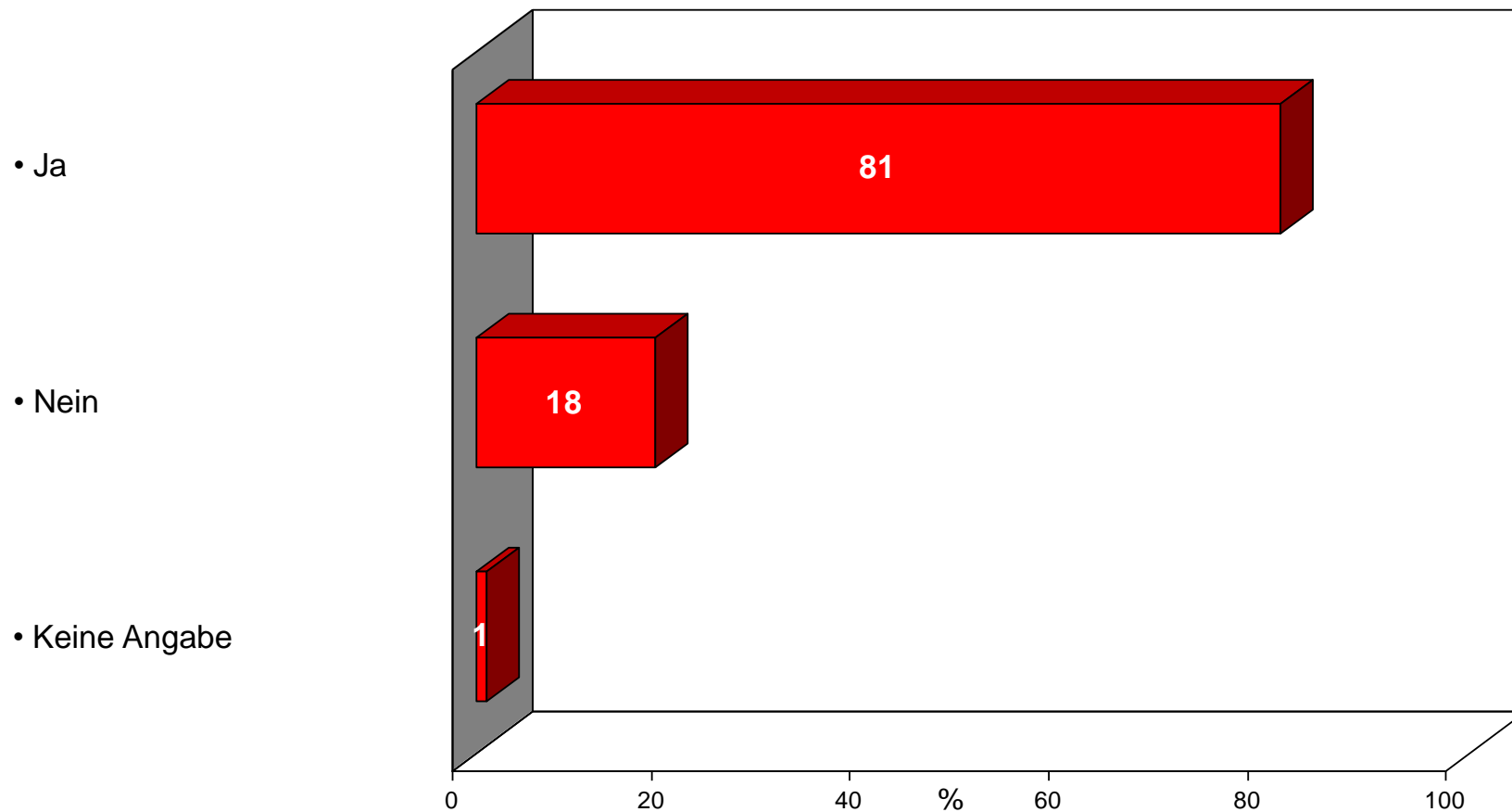
Welche Instrumente der Meinungsbildung und Entscheidungsfindung sollen in der SPD zukünftig verstärkt eingesetzt werden?



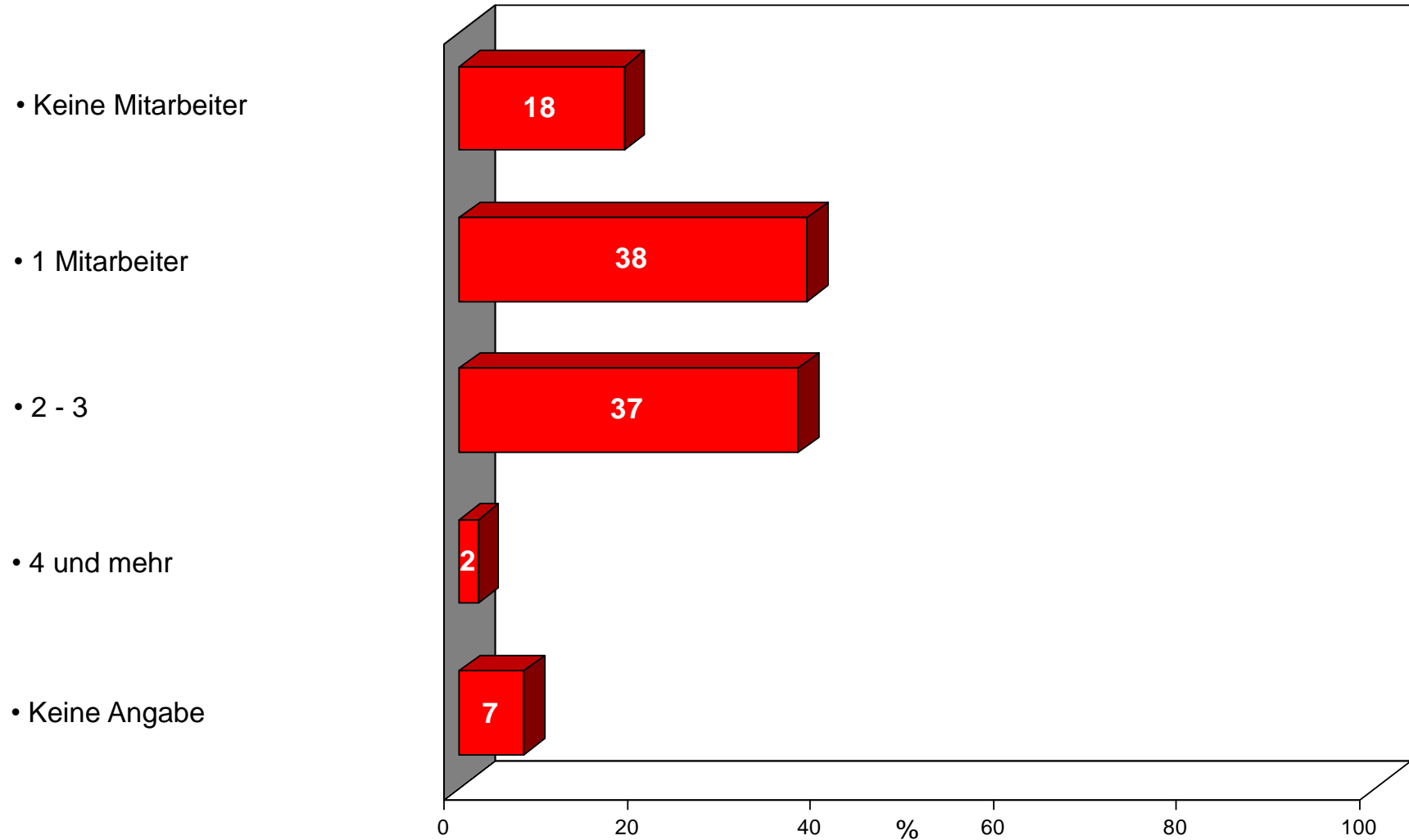
Sollen folgende Beteiligungsformen auch für Nichtmitglieder geöffnet werden?

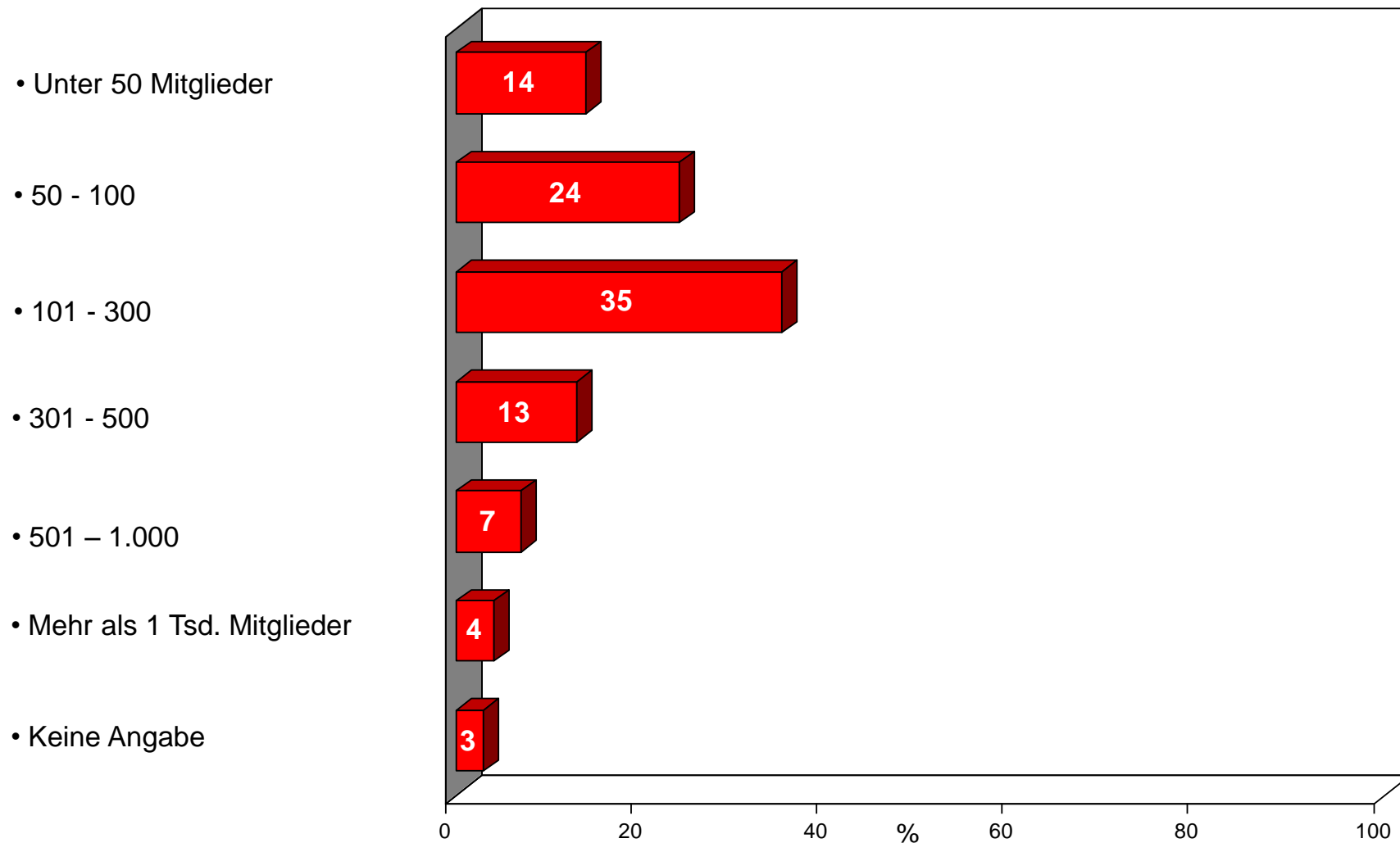


Gibt es eine UB/KV-Geschäftsstelle?



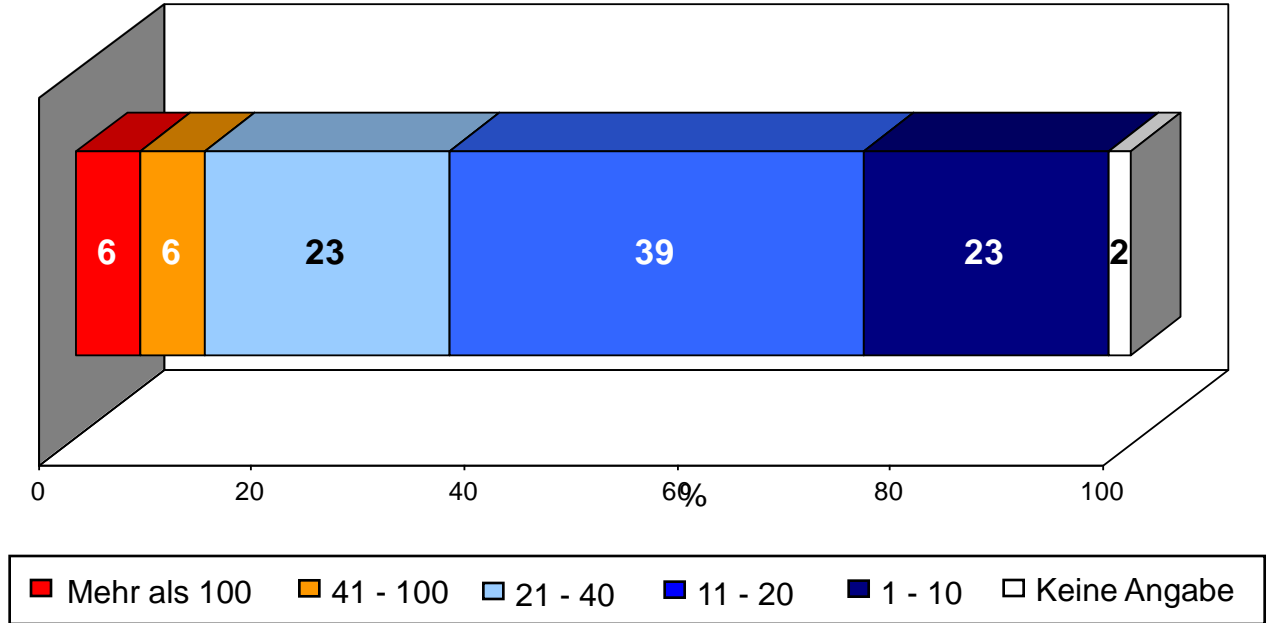
Anzahl der hauptamtlichen SPD-Mitarbeiter/-innen im UB/KV:



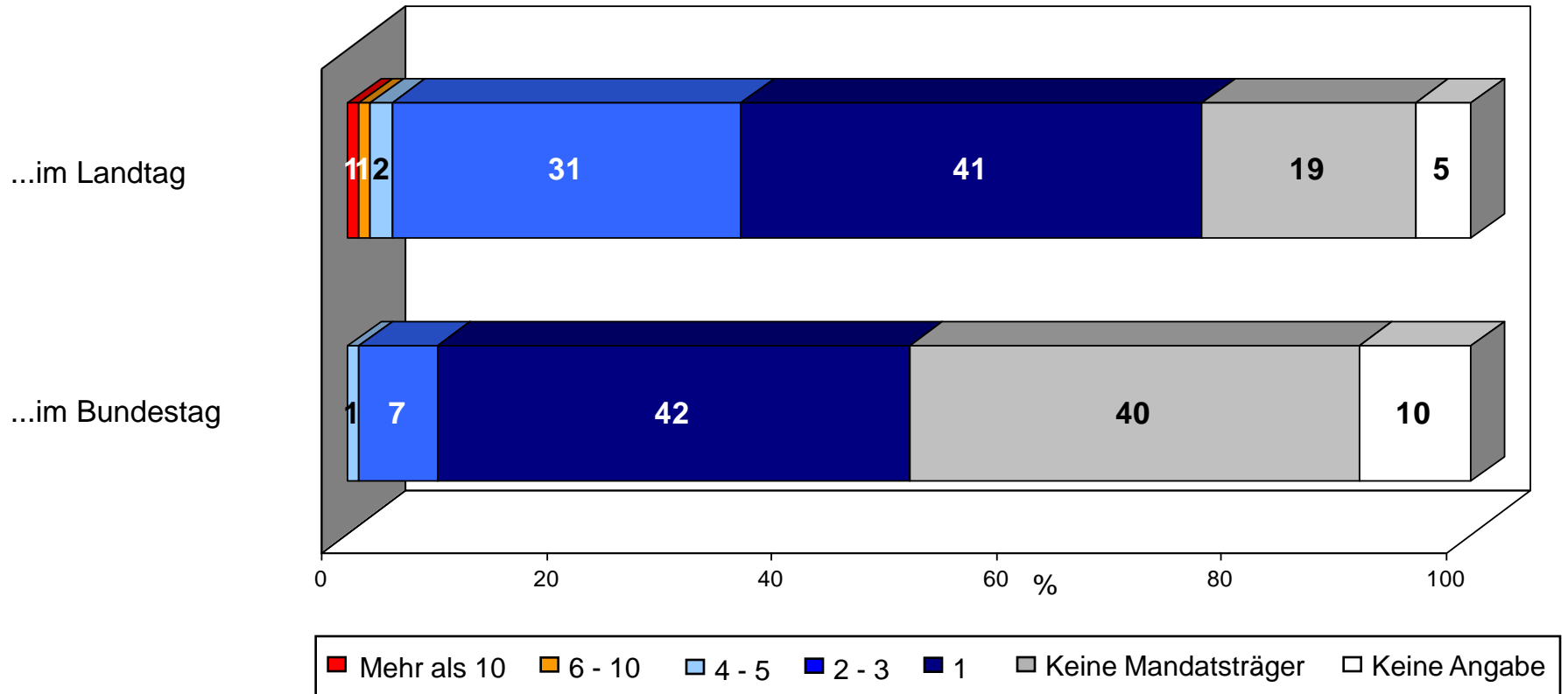
(Geschätzte) Anzahl der aktiven Mitglieder im UB/KV (inkl. der OV):

Anzahl der Mandatsträger im UB/KV...

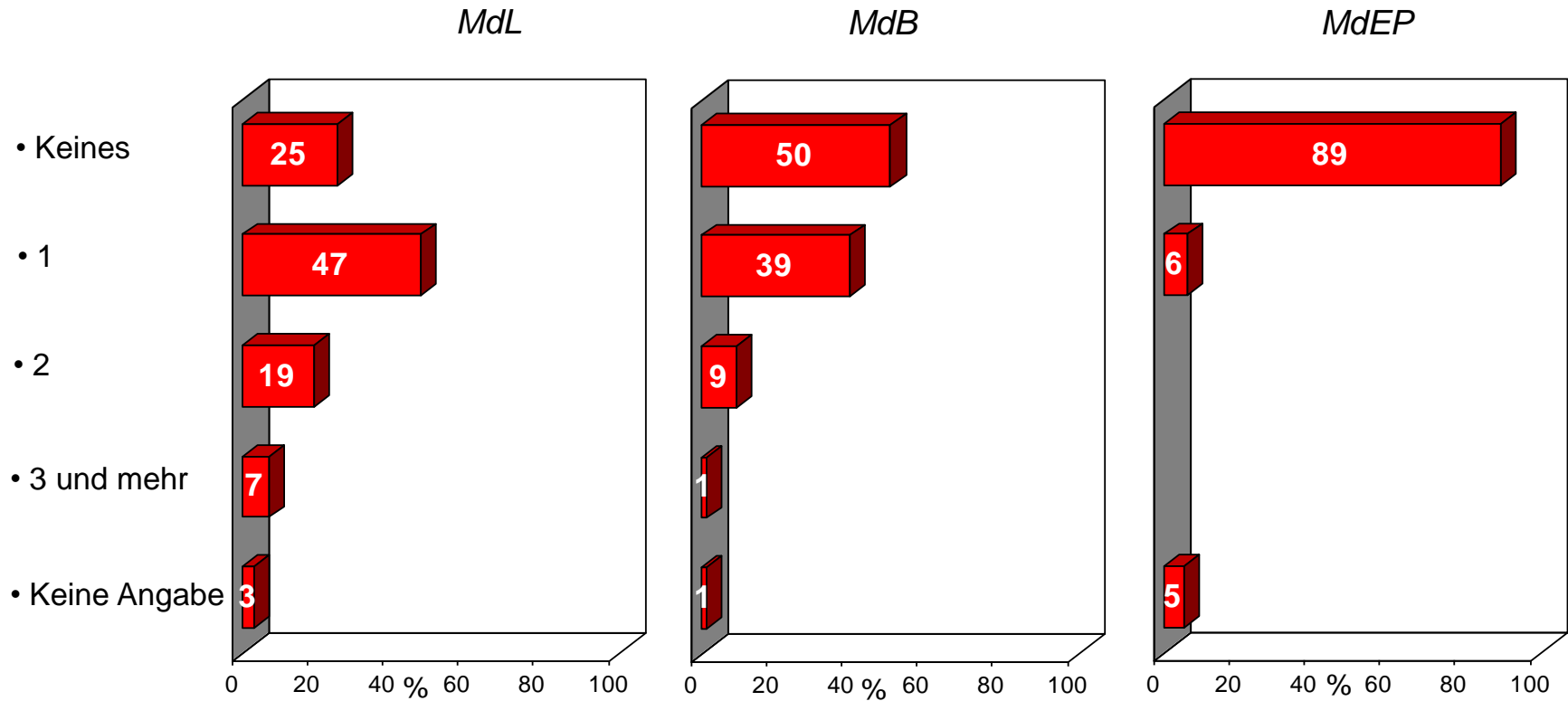
...auf UB-/KV-Ebene
im Rat oder Kreistag



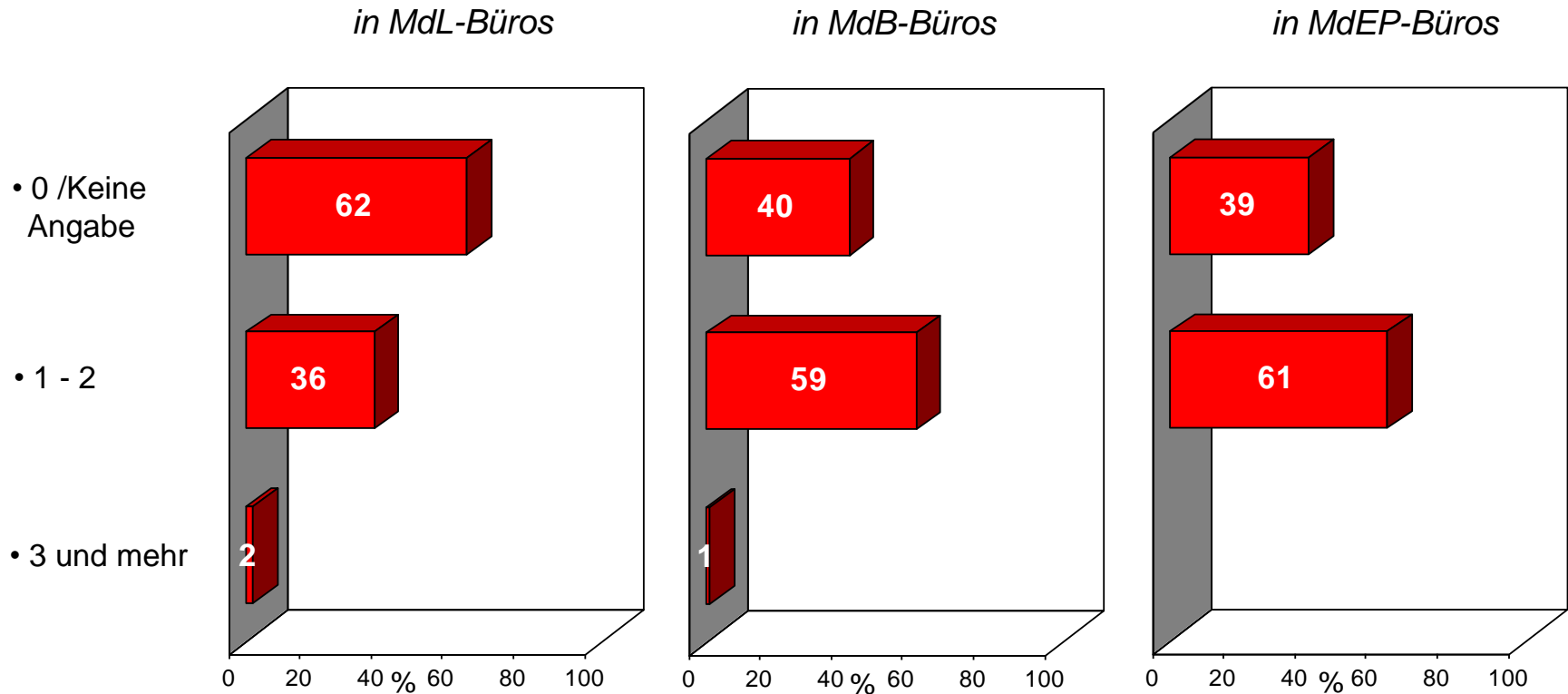
Anzahl der Mandatsträger im UB/KV...



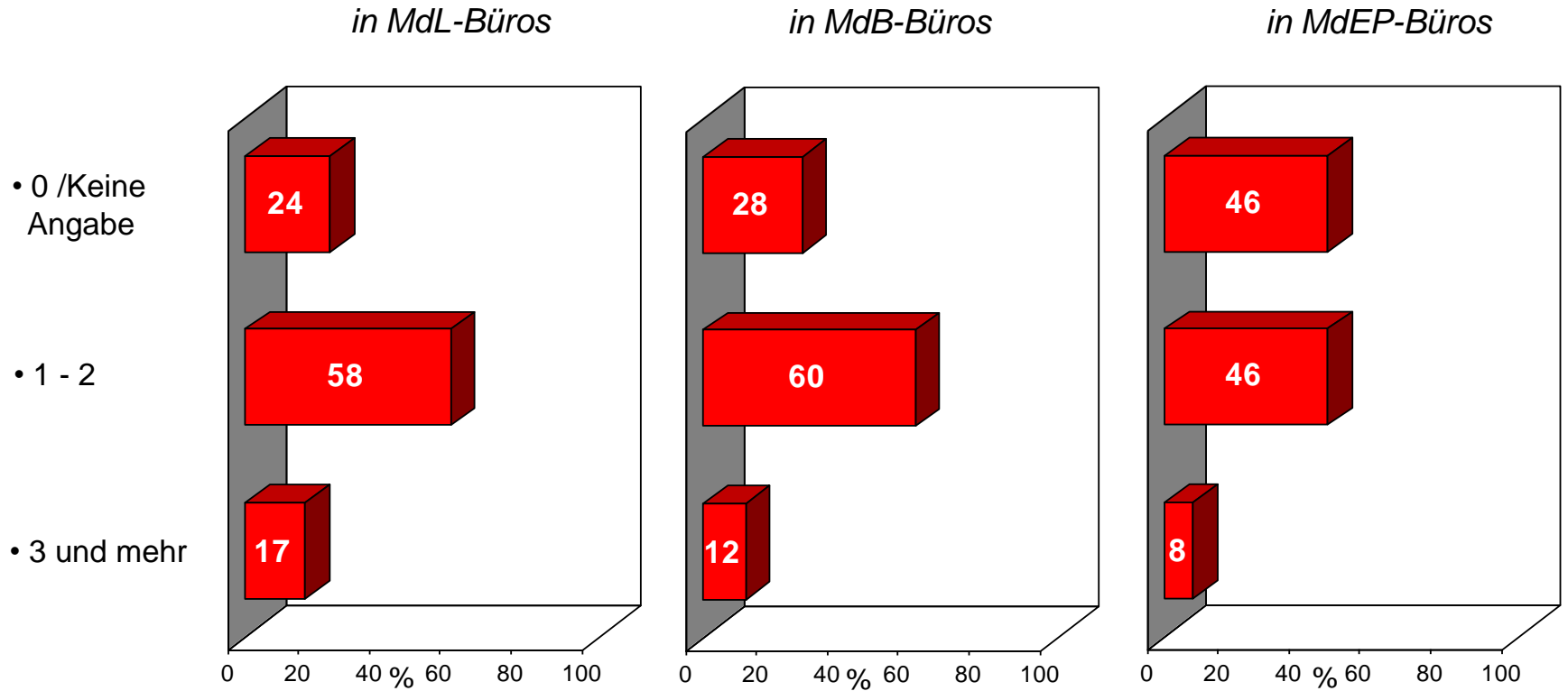
Anzahl der Abgeordnetenbüros für MdL, MdB und MdEP



Anzahl der Mitarbeiter in den Abgeordnetenbüros (in Vollzeit)

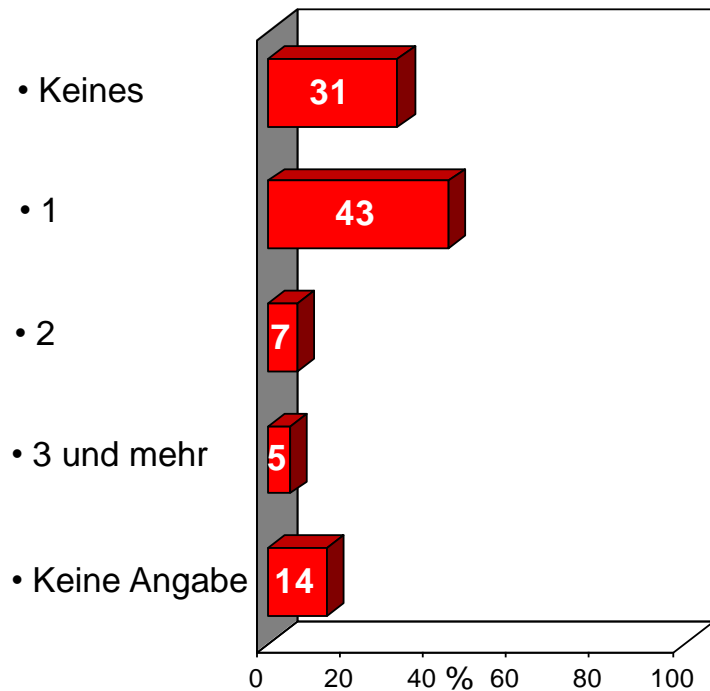


Anzahl der Mitarbeiter in den Abgeordnetenbüros (in Teilzeit)

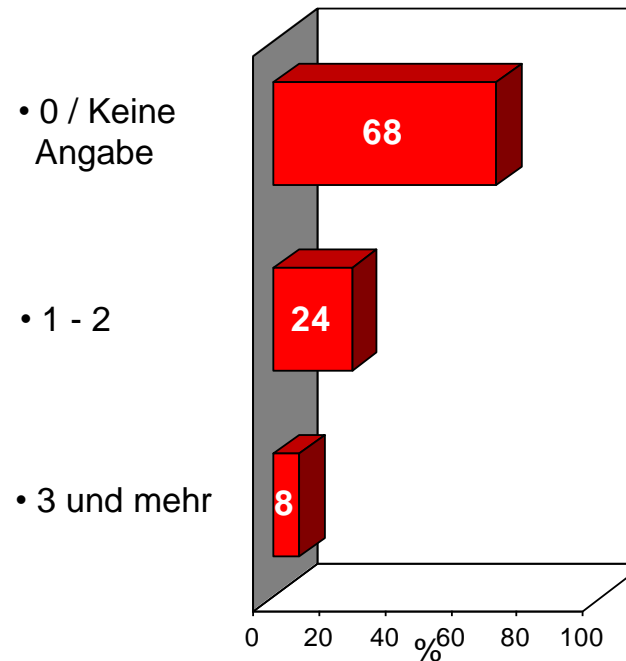


Anzahl der kommunalen Fraktionsbüros und Anzahl der Mitarbeiter (in Vollzeit, in Teilzeit)

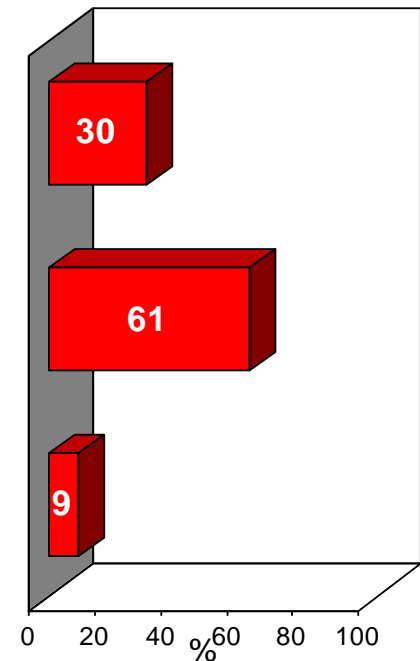
Anzahl der kommunalen Fraktionsbüros:



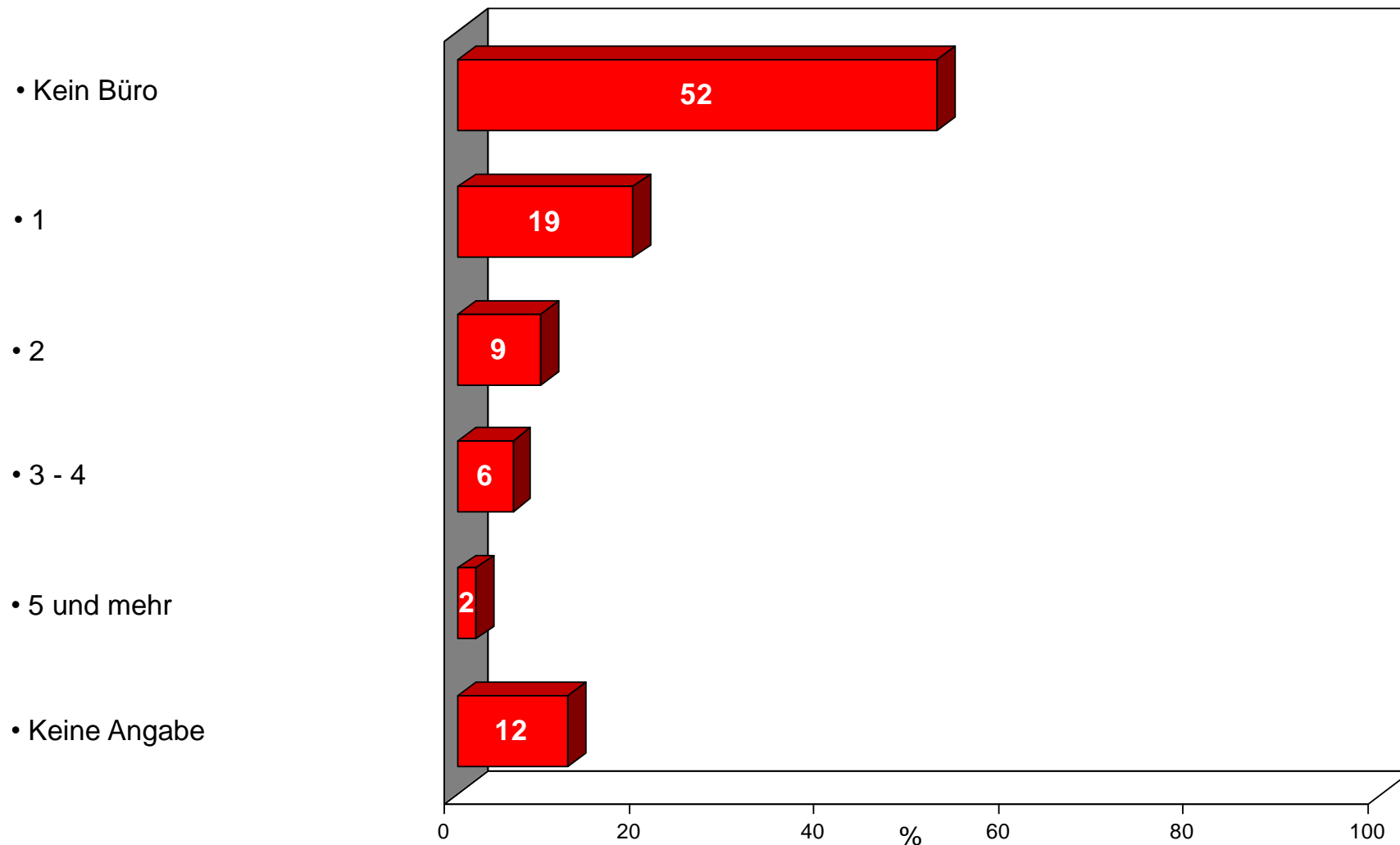
Anzahl der Vollzeitmitarbeiter:



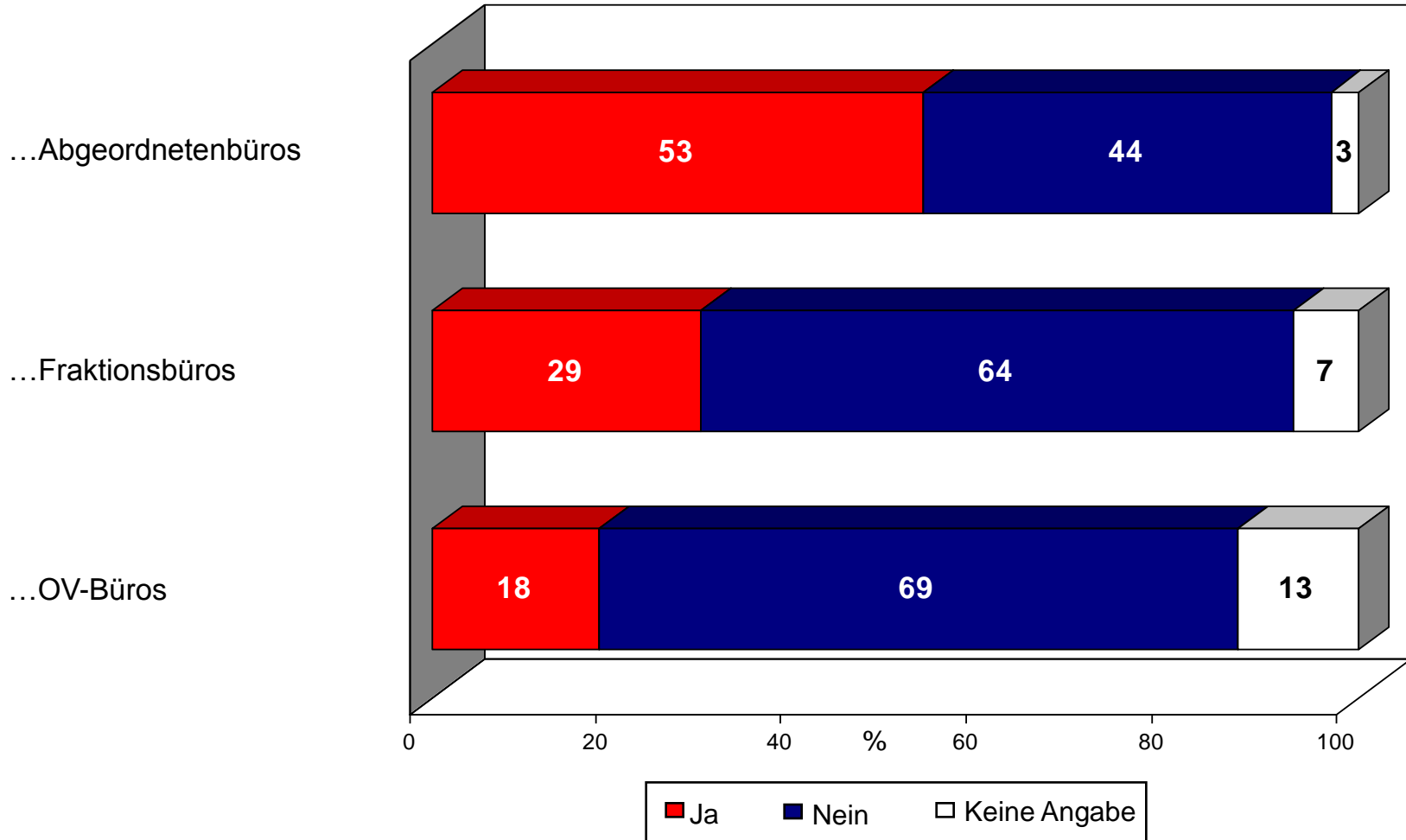
Anzahl der Teilzeitmitarbeiter:



Anzahl der OV-Büros im UB/KV

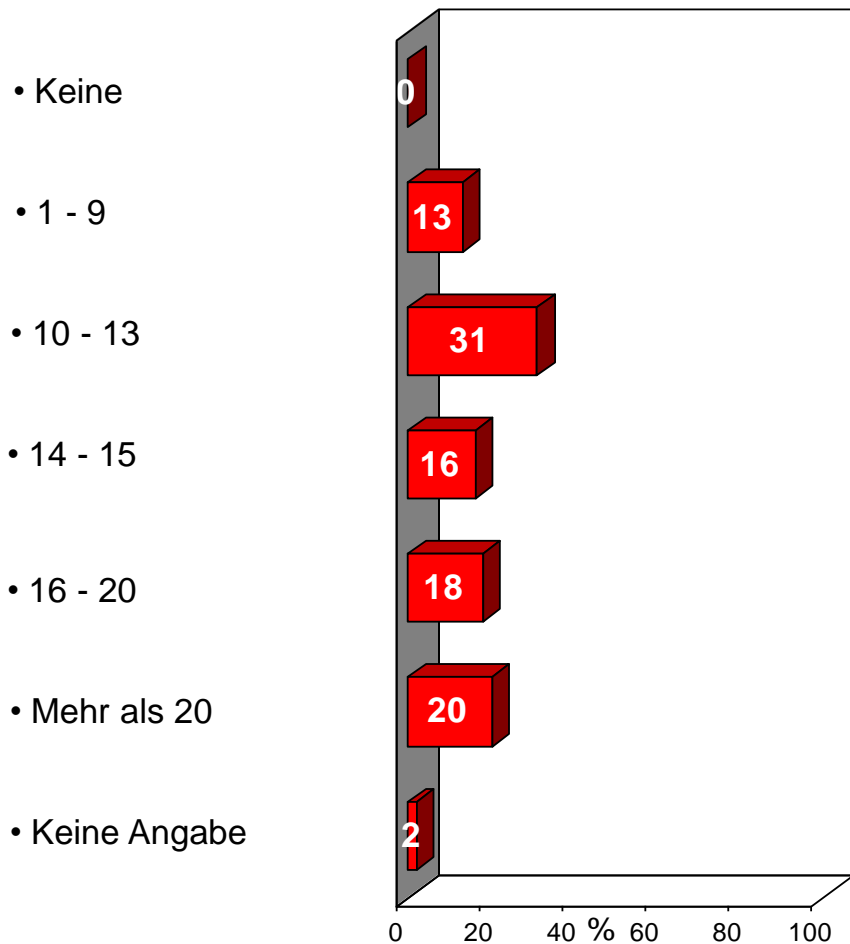


Gibt es jeweils eine Bürogemeinschaft des UB/KV mit...?

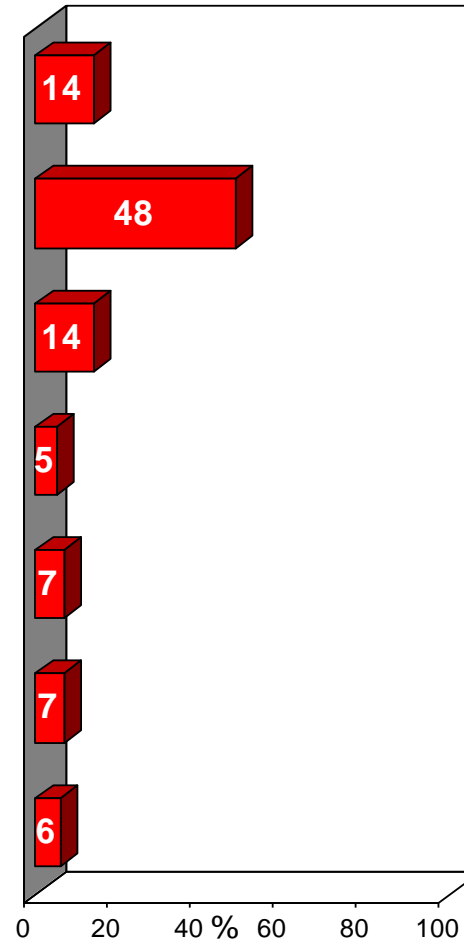


Anzahl der gewählten und der kooptierten Vorstandsmitglieder im UB/KV

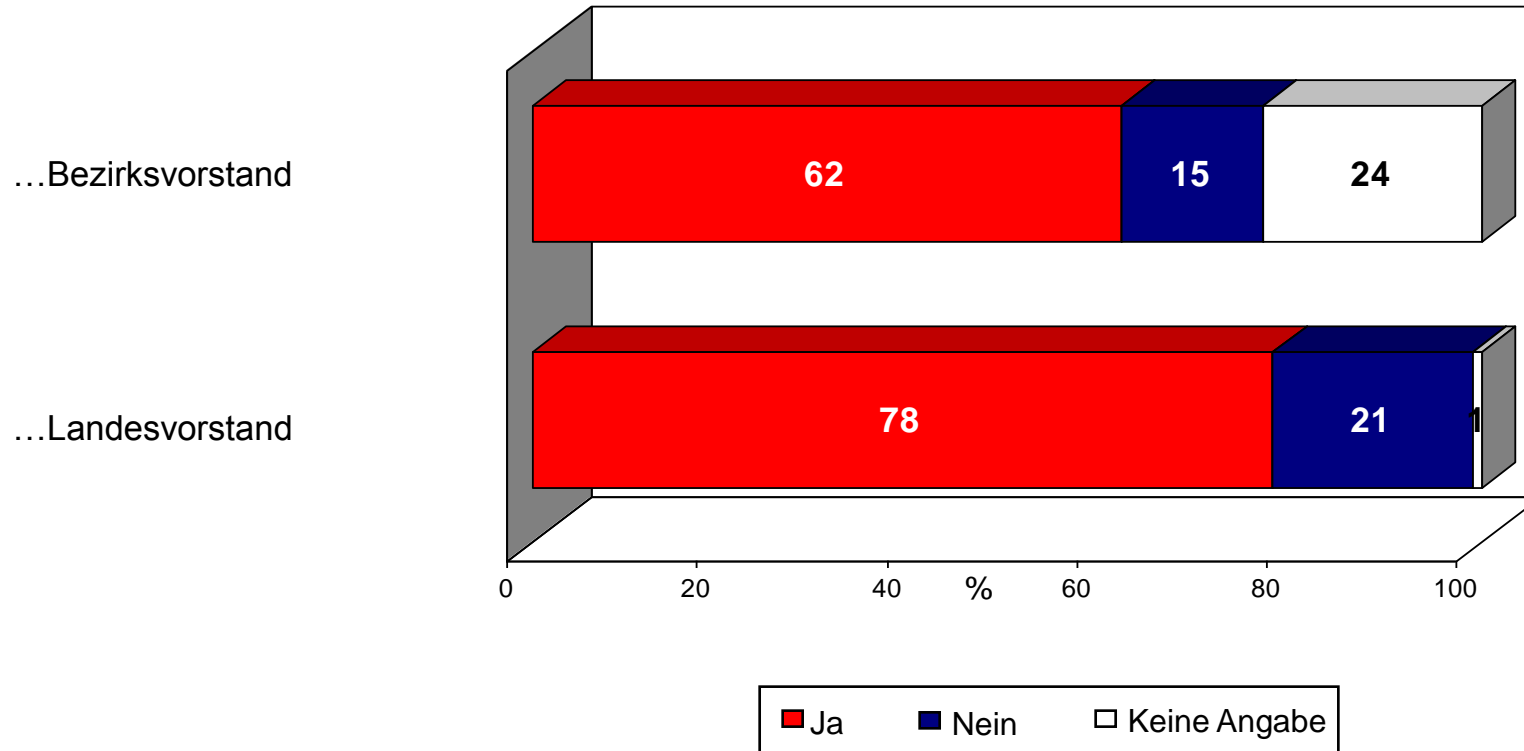
Gewählte
Vorstandsmitglieder



Kooptierte
Vorstandsmitglieder

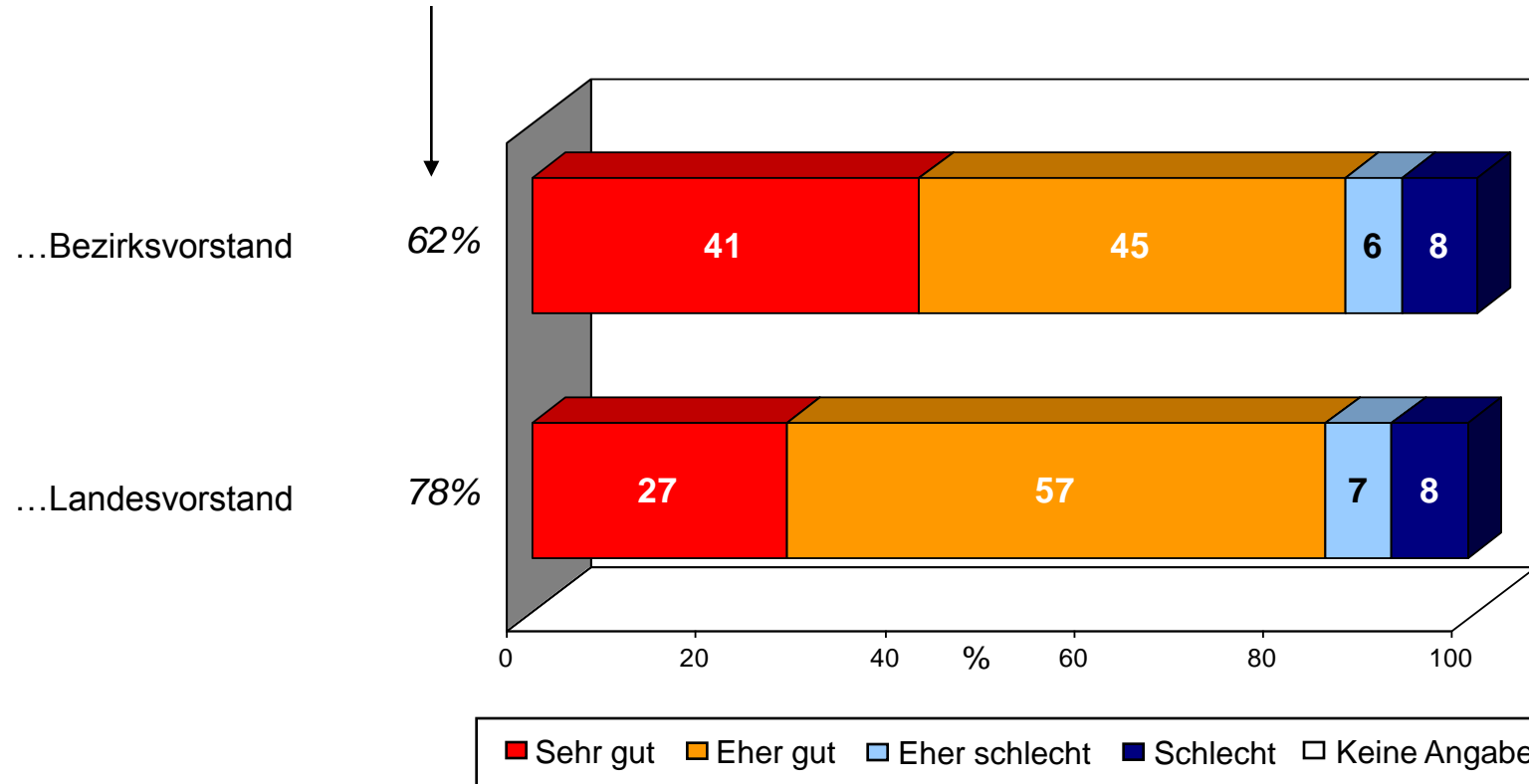


Ist der UB/KV vertreten im...?

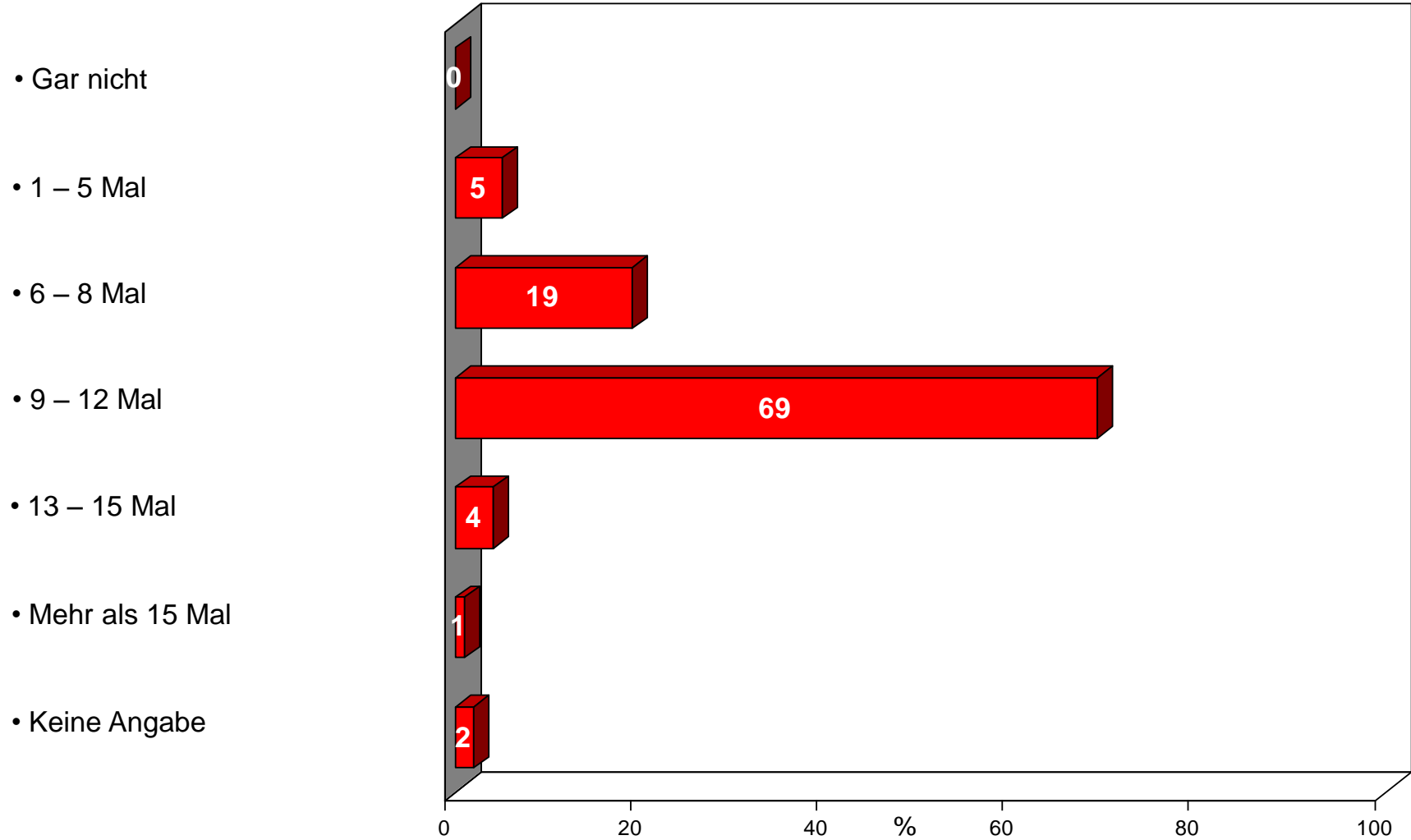


Beurteilung der Zusammenarbeit des UB/KV mit...

Basis: UB/KV ist vertreten im Bezirks-/Landesvorstand



Wie oft tagt der UB-/KV-Vorstand im Jahr?

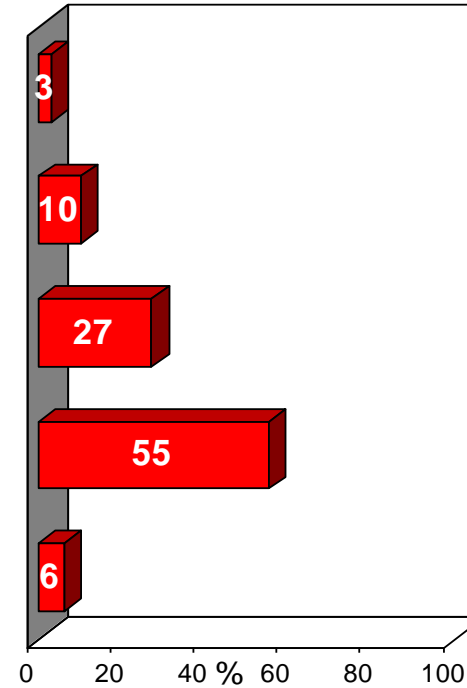
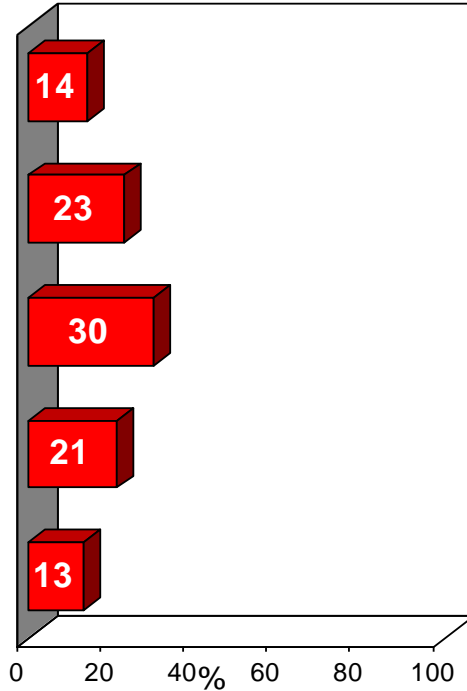


Wie viele der nachfolgenden Veranstaltungen organisiert der UB/KV pro Jahr? (1/2)

Fachkonferenzen

Diskussionsveranstaltungen

- Keine
- 1
- 2
- 3 und mehr
- Keine Angabe

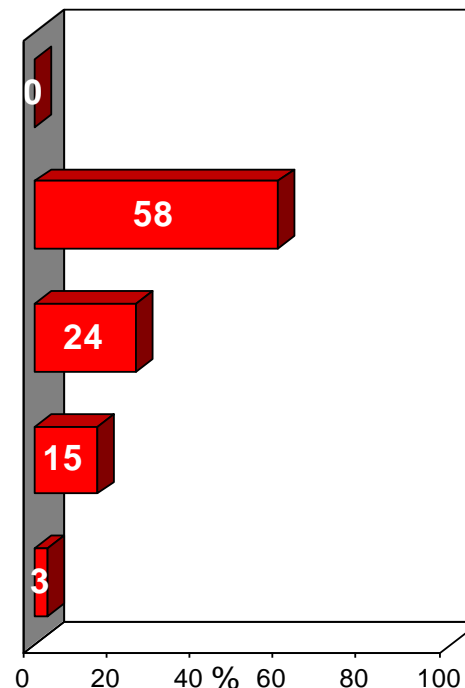
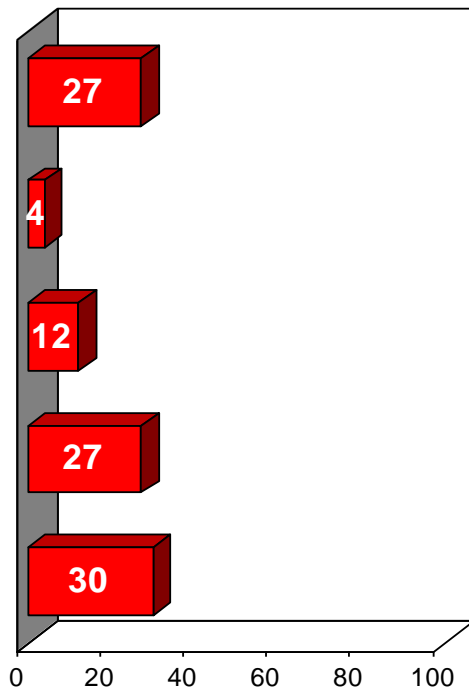


Wie viele der nachfolgenden Veranstaltungen organisiert der UB/KV pro Jahr? (2/2)

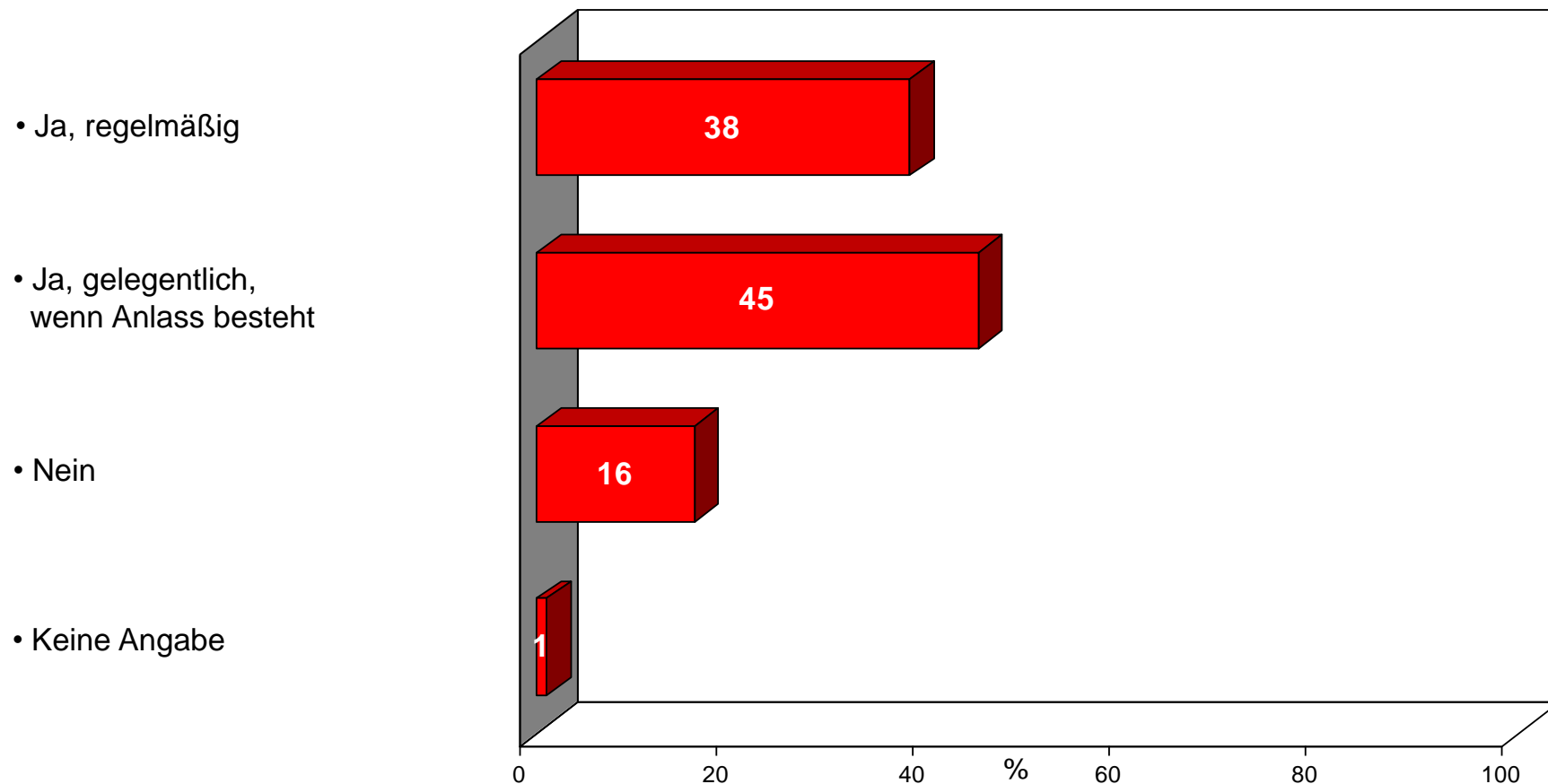
UB-/KV-Ausschuss

UB-/KV-Parteitage

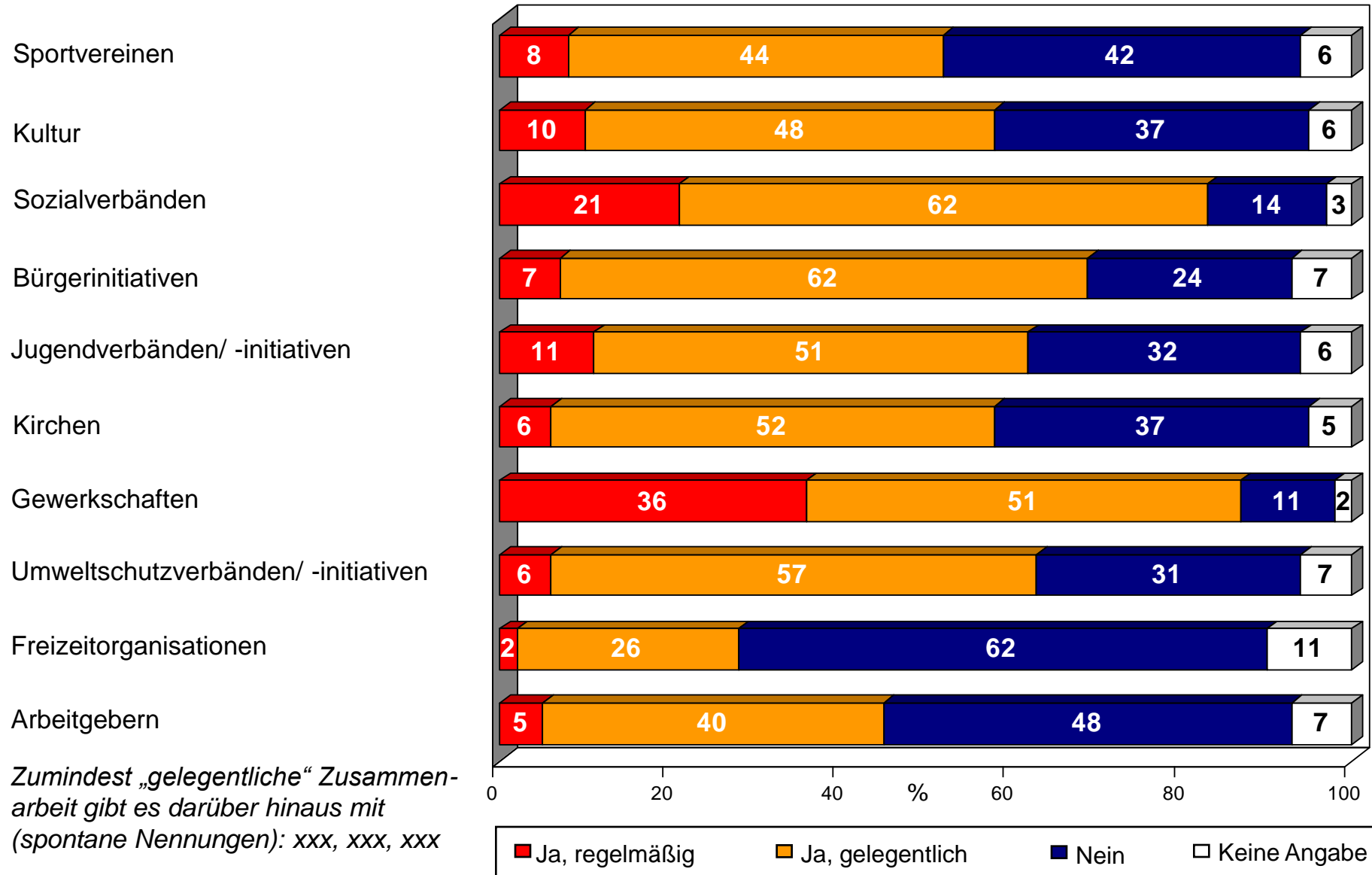
- Keine
- 1
- 2
- 3 und mehr
- Keine Angabe



Führt der UB/KV Ortsvereinsvorsitzendenkonferenzen durch?

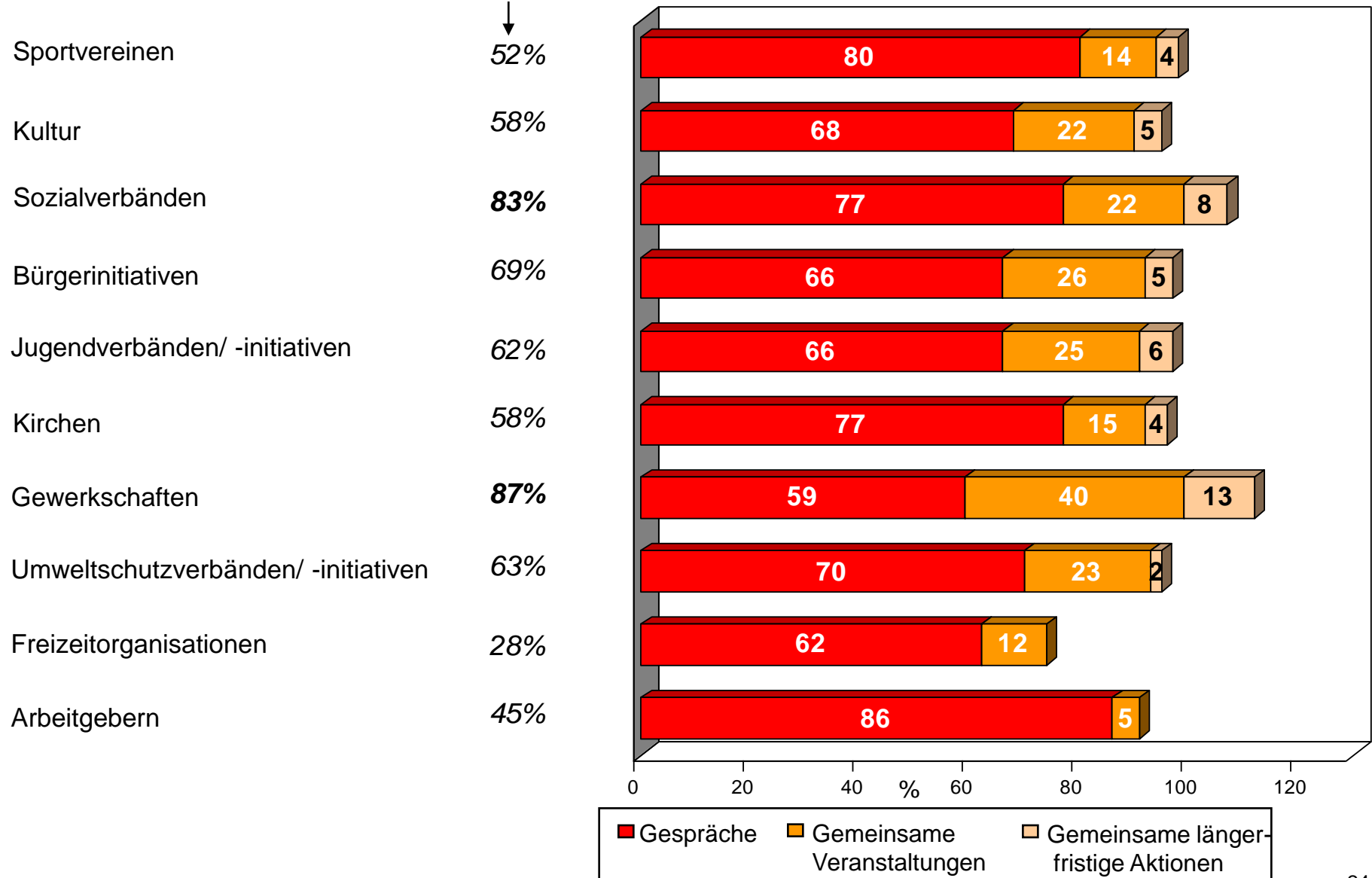


Zusammenarbeit von UB/KV mit Institutionen, Verbänden und Vereinen:

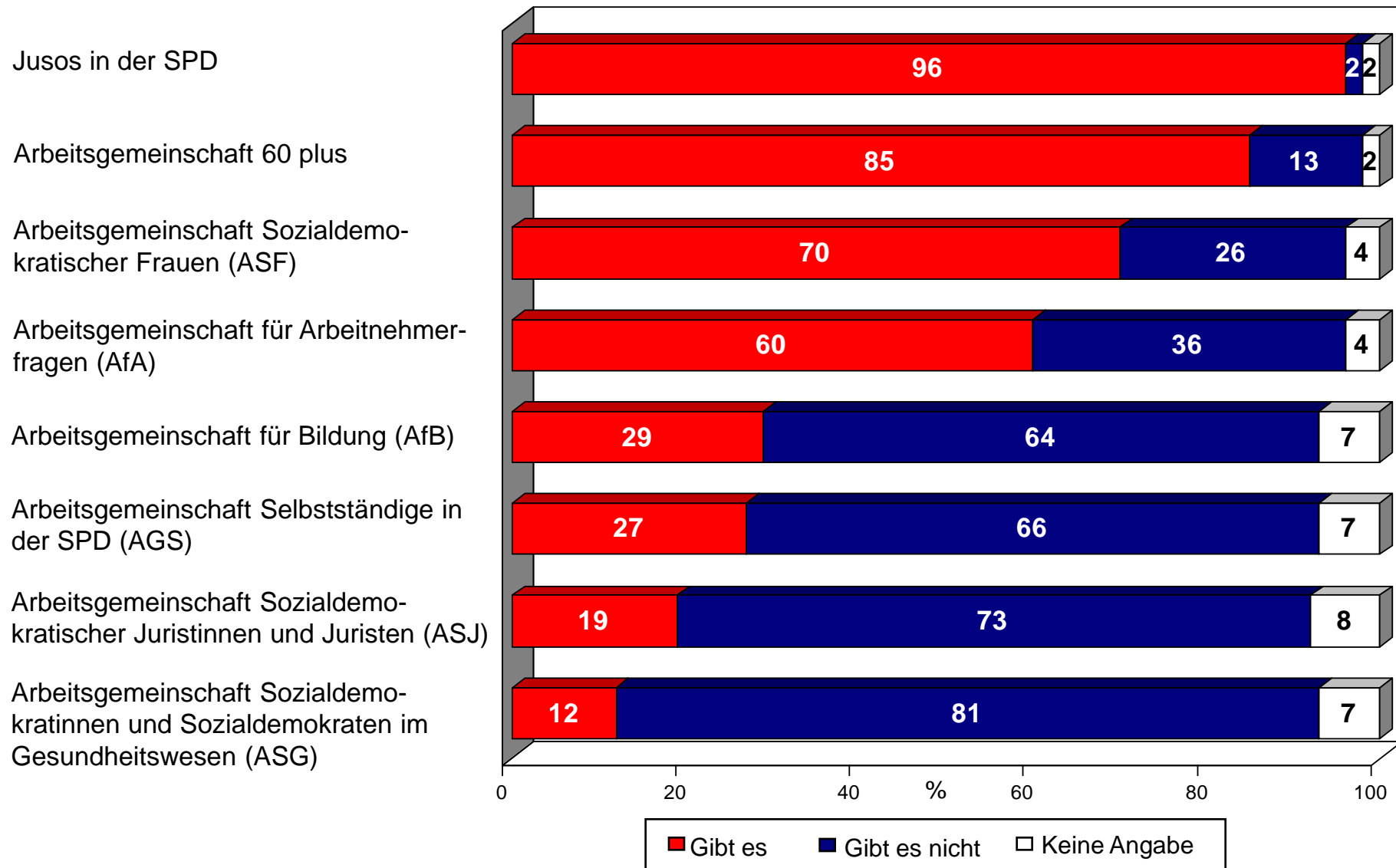


Art der Zusammenarbeit mit Institutionen, Verbänden und Vereinen:

(Basis: Es gibt „regelmäßige“ oder „gelegentliche Zusammenarbeit“, Mehrfachnennungen möglich)

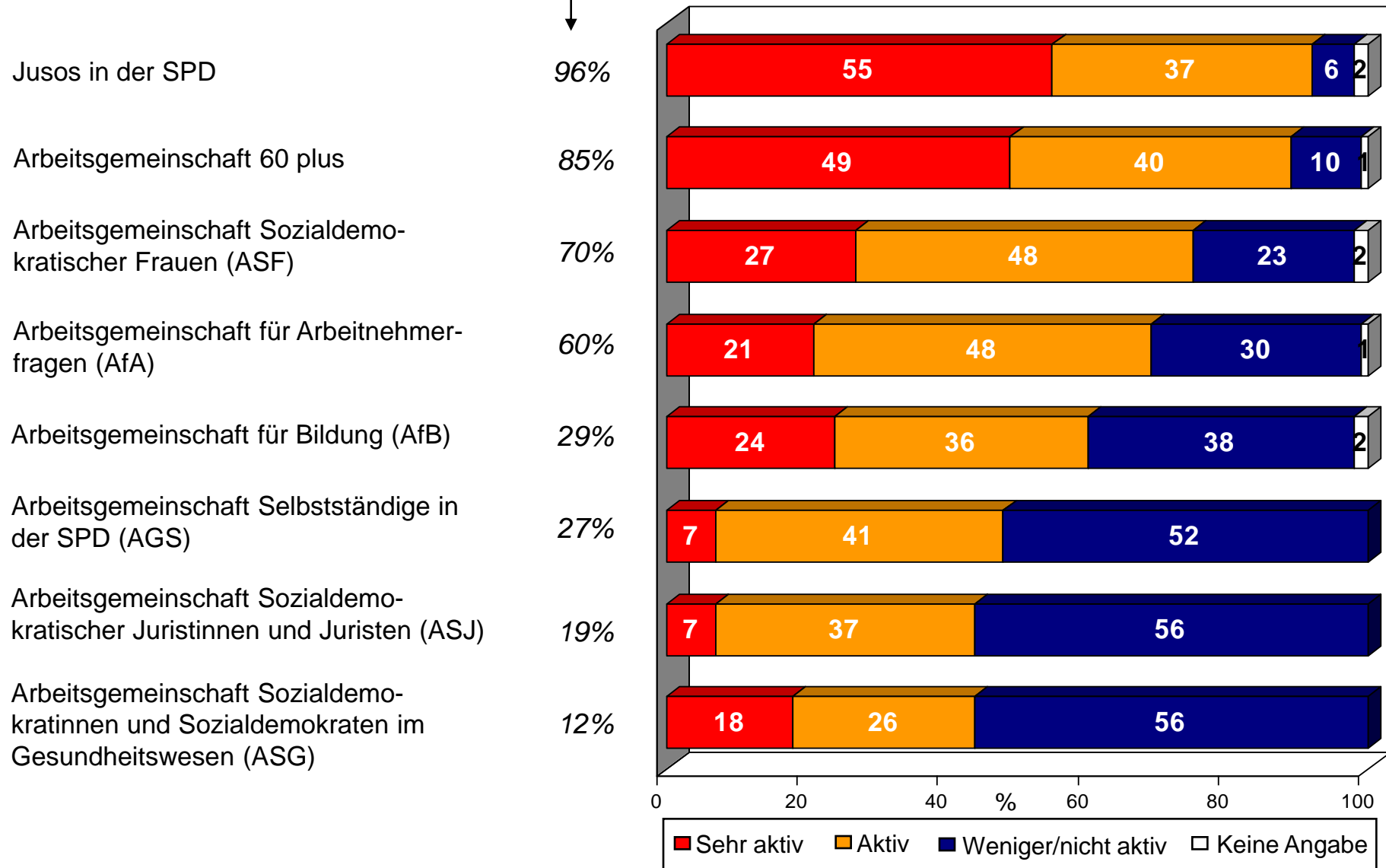


Welche Arbeitsgemeinschaften gibt es auf UB-/KV-Ebene?

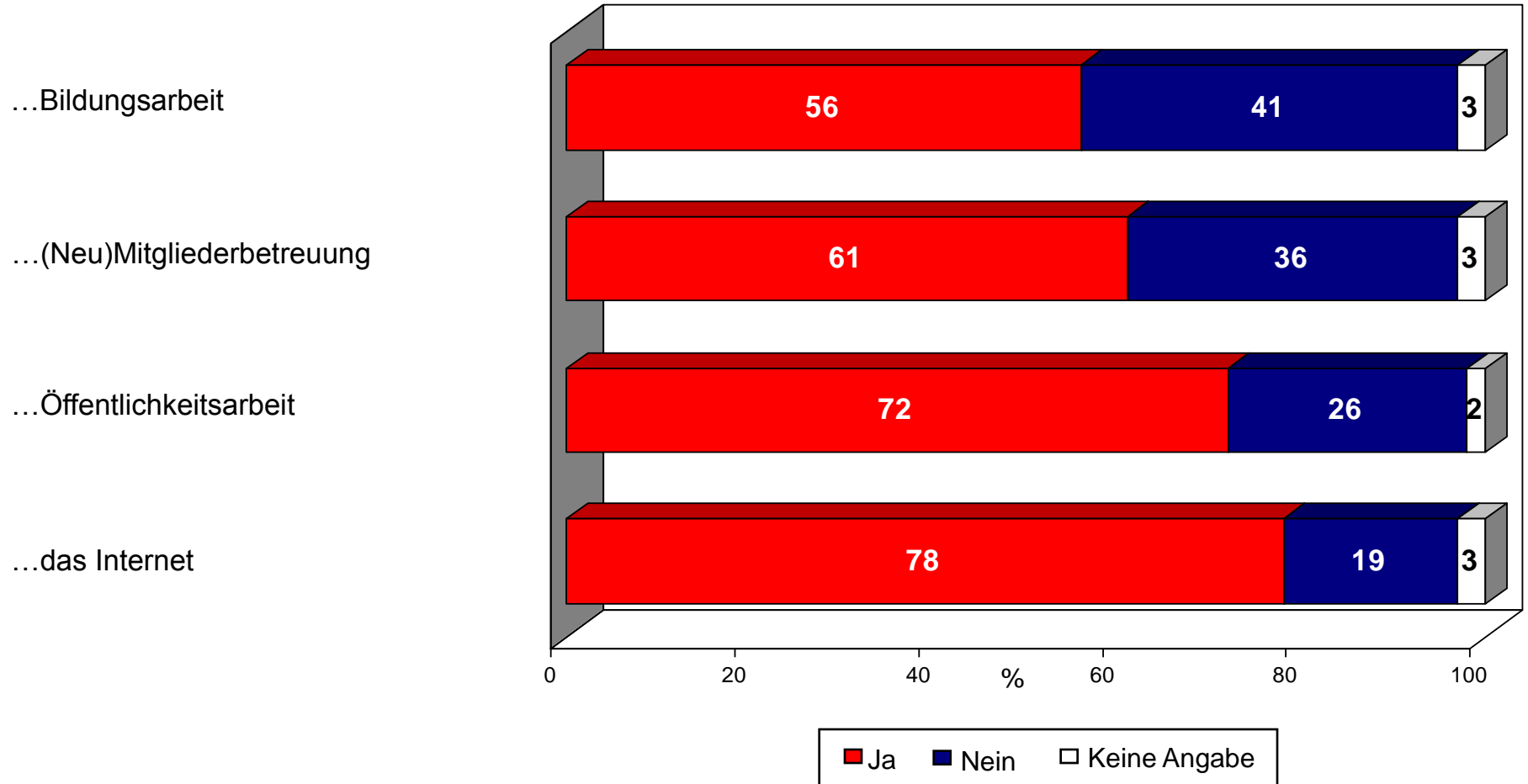


Aktivitäten der Arbeitsgemeinschaften

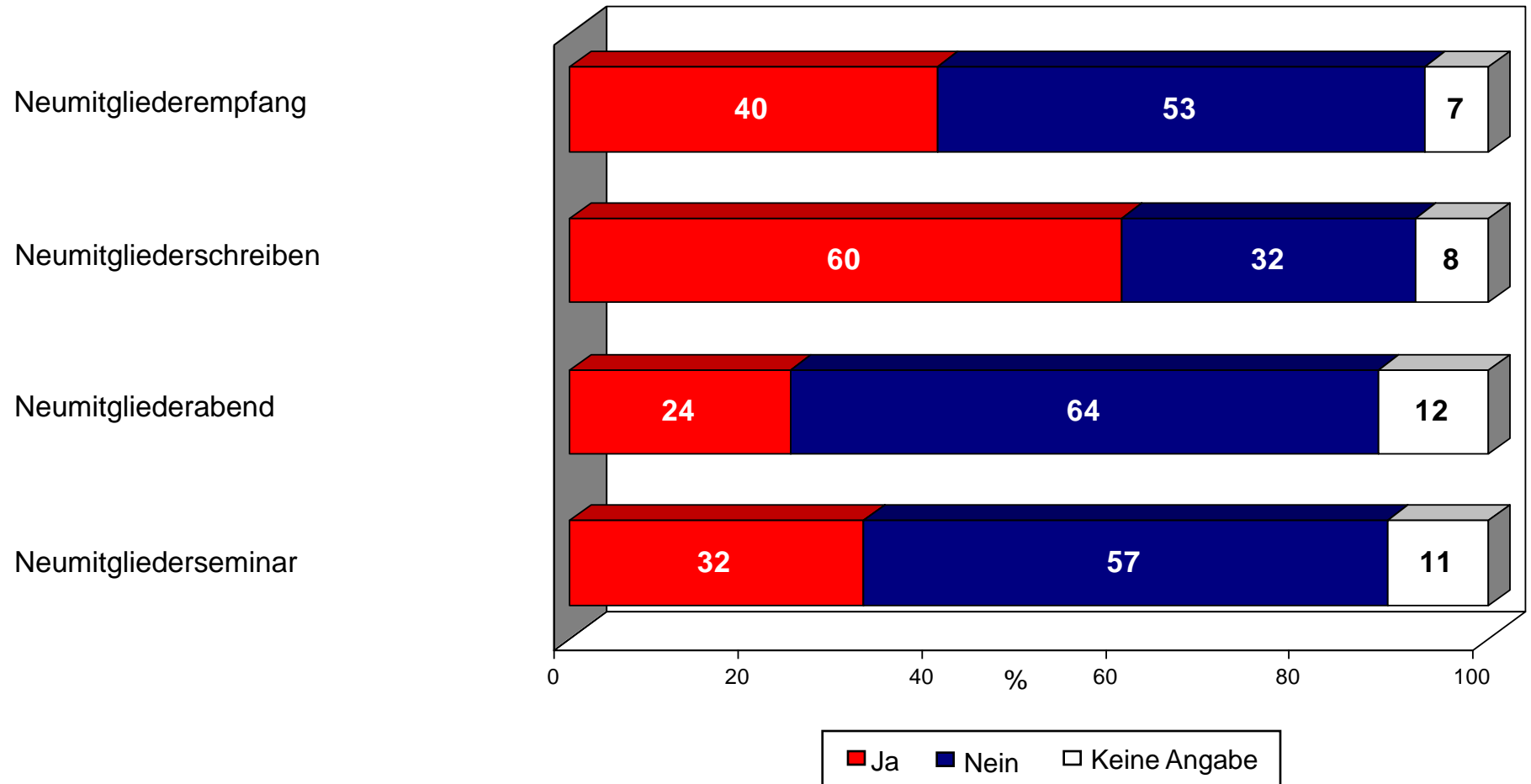
(Basis: Arbeitsgemeinschaft vorhanden)



Gibt es innerhalb des Vorstands UB-/KV-Beauftragte für...?



Welche der nachfolgenden Angebote für Neumitglieder gibt es im UB/KV?



Wie sieht die Nachwuchsförderung im UB/KV aus?

Nachwuchs wird gezielt auf
 Führungsfunktionen vorbereitet...

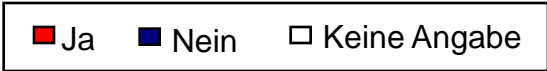
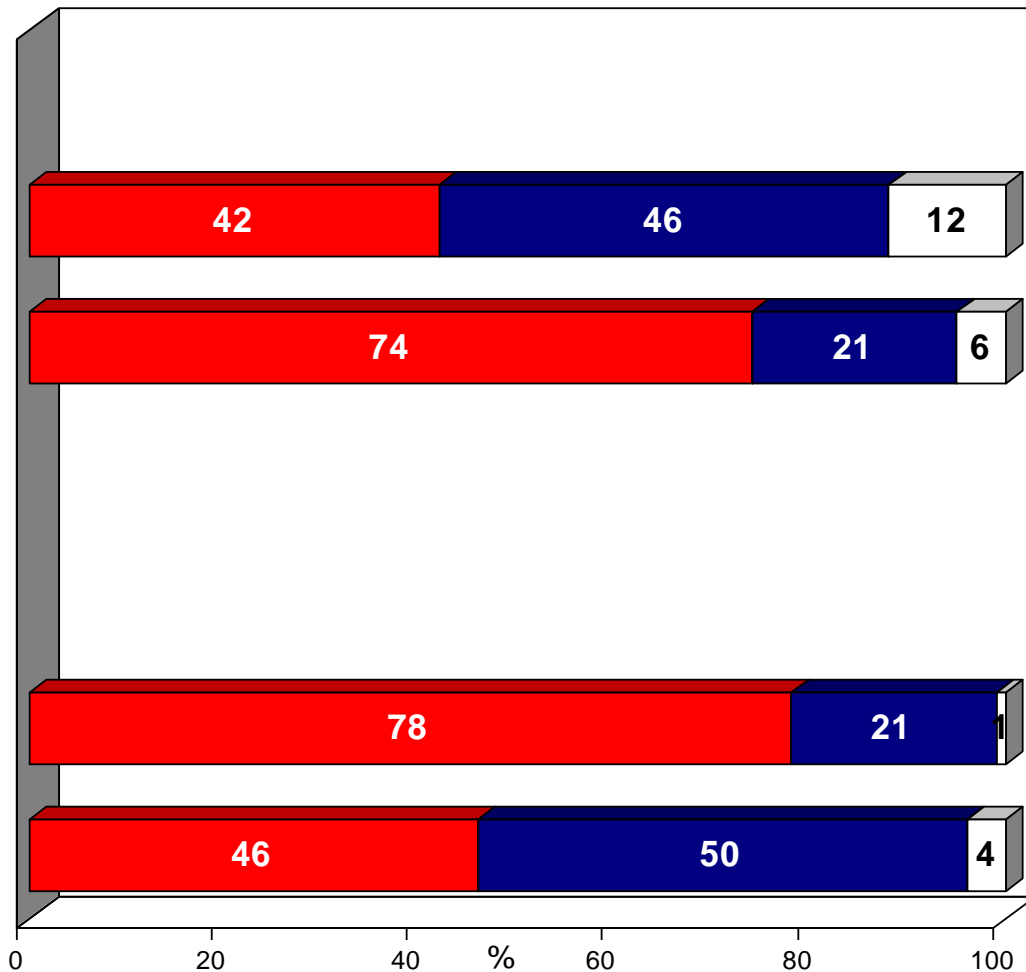
...durch Seminare

...durch persönliche
 Gespräche/ Patenschaften

Es gibt Qualifizierungsangebote für ...

...neue Kommunalpolitiker/innen

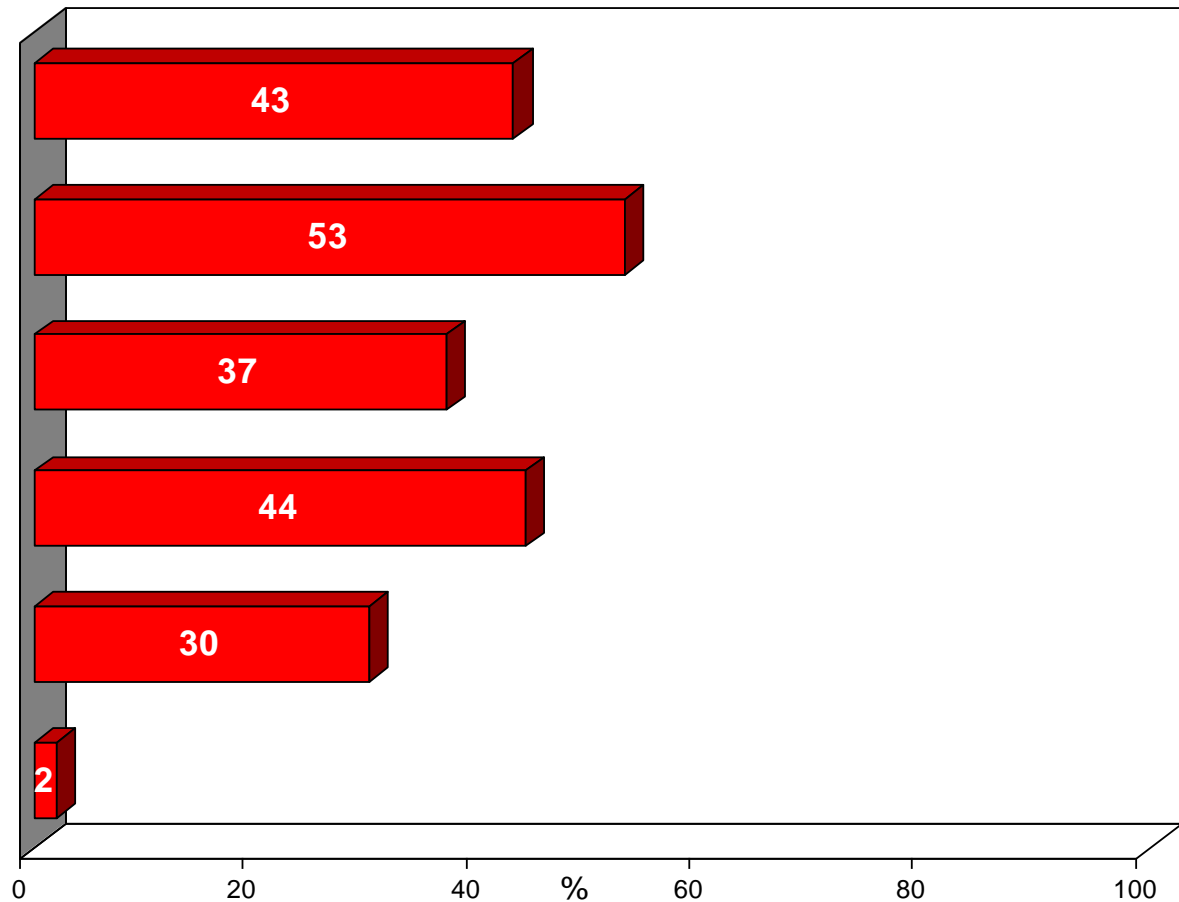
...Parteifunktionen



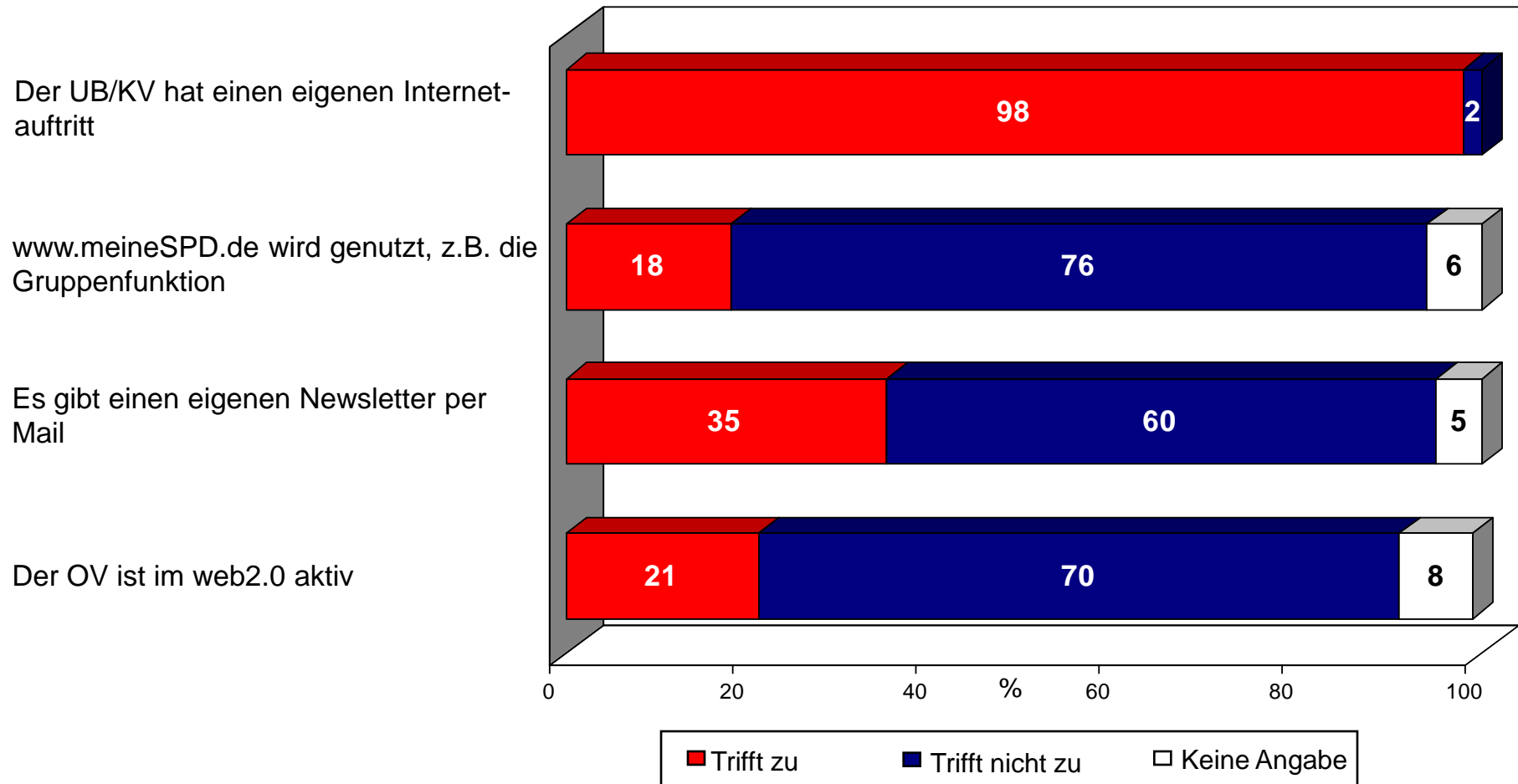
Wie reagieren die Unterbezirke/Kreisverbände auf Parteiaustritte?

(Mehrfachnennungen möglich)

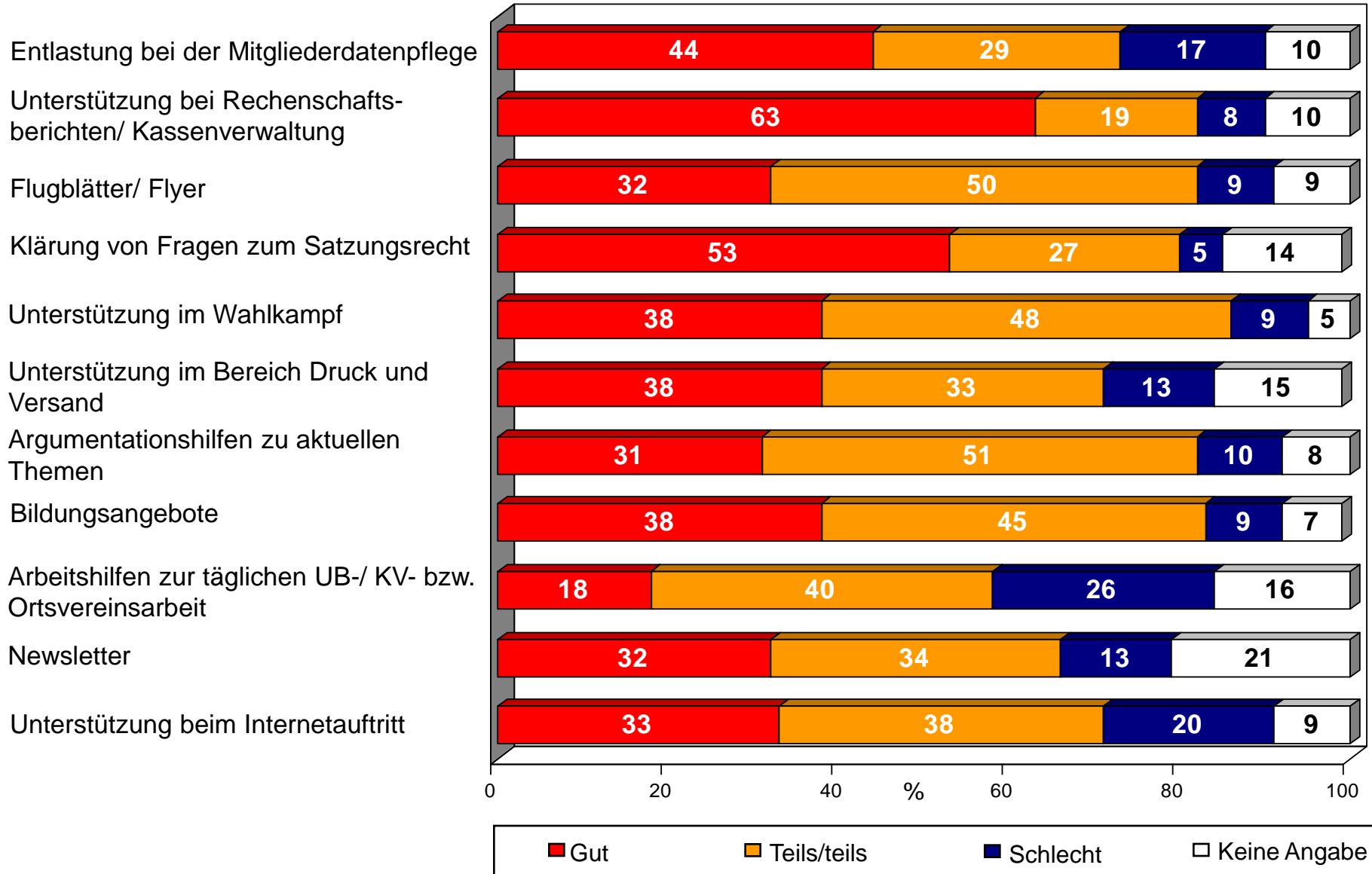
- Mit dem Mitglied wird ein persönliches Gespräch geführt.
- Das Mitglied wird angerufen.
- Das Mitglied erhält einen persönlichen Brief / E-Mail.
- Gar nicht, das ist Sache des Ortsvereins
- Das Mitglied erhält das für Austritte formulierte Schreiben.
- Keine Angabe



Wie sieht es mit Internetaktivitäten in den Unterbezirken/Kreisverbänden aus?

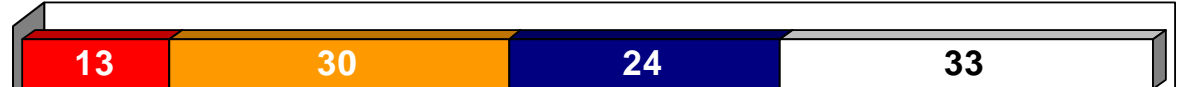


Wie sind die Erfahrungen mit den Serviceleistungen von Bezirk-/Landesverband?



Wie sind die Erfahrungen mit den Serviceleistungen vom Parteivorstand im Willy-Brandt-Haus?

Entlastung bei der Mitgliederdatenpflege



Unterstützung bei Rechenschaftsberichten/ Kassenverwaltung



Flugblätter/ Flyer



Klärung von Fragen zum Satzungsrecht



Unterstützung im Wahlkampf



Unterstützung im Bereich Druck und Versand



Argumentationshilfen zu aktuellen Themen



Bildungsangebote



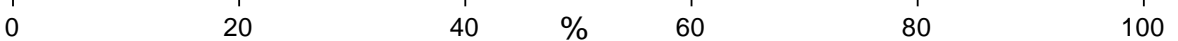
Arbeitshilfen zur täglichen UB-/ KV- bzw. Ortsvereinsarbeit



Newsletter



Unterstützung beim Internetauftritt



Zufriedenheit der Unterbezirke/Kreisverbände mit der Arbeit...

